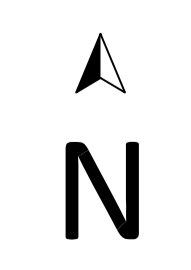
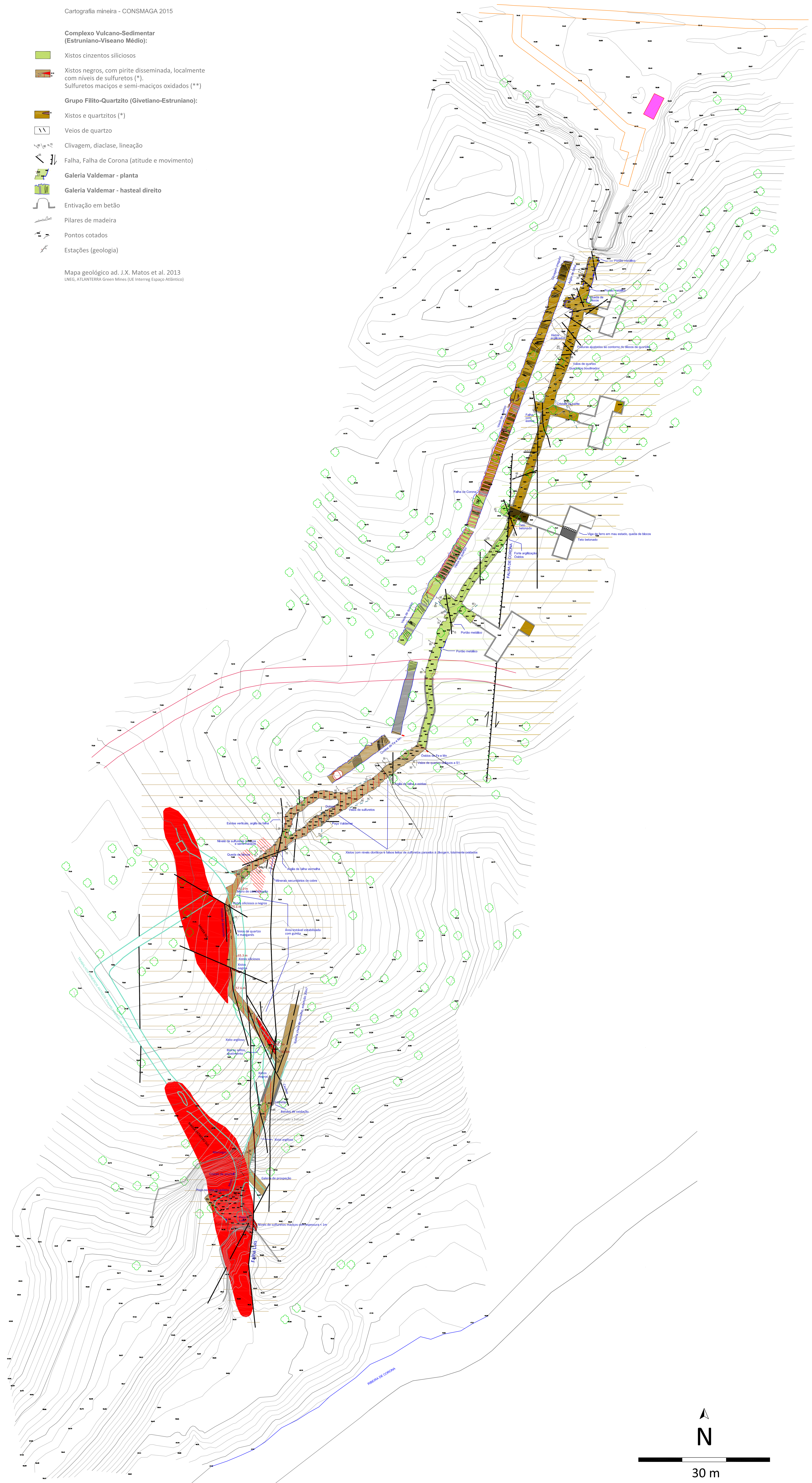


Mina do LOUSAL, Galeria Valdemar

Cartografia mineira - CONSMAGA 2015

- Complexo Vulcano-Sedimentar (Estruniano-Viséano Médio):**
- Xistos cinzentos siliciosos
 - Xistos negros, com pirite disseminada, localmente com níveis de sulfuretos (*). Sulfuretos maciços e semi-macichos oxidados (**)
- Grupo Filito-Quartzito (Givetiano-Estruniano):**
- Xistos e quartzitos (*)
 - Veios de quartzo
 - Clivagem, diaclase, lineação
 - Falha, Falha de Corona (atitude e movimento)
- Galeria Valdemar - planta**
- Galeria Valdemar - hasteal direito
 - Entivação em betão
 - Pilares de madeira
 - Pontos cotados
 - Estações (geologia)

Mapa geológico ad. J.X. Matos et al. 2013
UNEG, ATLANTERRA Green Mines (UE Interreg Espaço Atlântico)



30 m